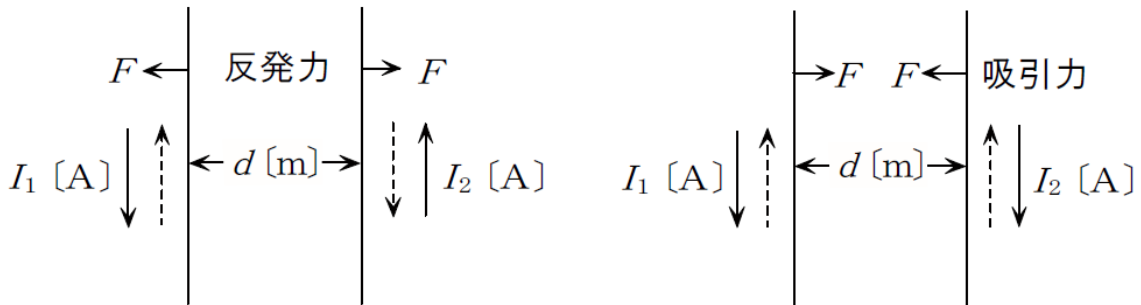


わかりやすい！1級電気工事施工管理 学科 正誤表

P.9 施工管理法、出題数・解答数

12 ⇒ 21

P.20 図8、図9



P.21 9行目

$$L = \frac{\mu S N^2}{l} [\text{Wb}] \quad \Rightarrow \quad L = \frac{\mu S N^2}{l} [\text{H}]$$

P.92 (2) (b)

・・・誘導体の・・・ ⇒ 誘電体の・・・

P.146

※上から6行目～15行目「⑧低圧・・・ていること。」を削除し、続く⑨、⑩、⑪を⑧、⑨、⑩とします。

P.173

(1) ⑨

・・・粗衣内の・・・ ⇒ 装置の・・・

P.253 第3条 (3) 2行目 及び第4条の二 一行目と二行目

・・・特種電気工事・・・ ⇒ ・・・特殊電気工事・・・

P.282 第83条

【保証を受ける権利】 ⇒ 【補償を受ける権利】

P.308

(7)

・・・30cm以下すること ⇒・・・30cm以下にならないように設置すること